



MARK

REVISION RECORD

VERSION

REVISERE



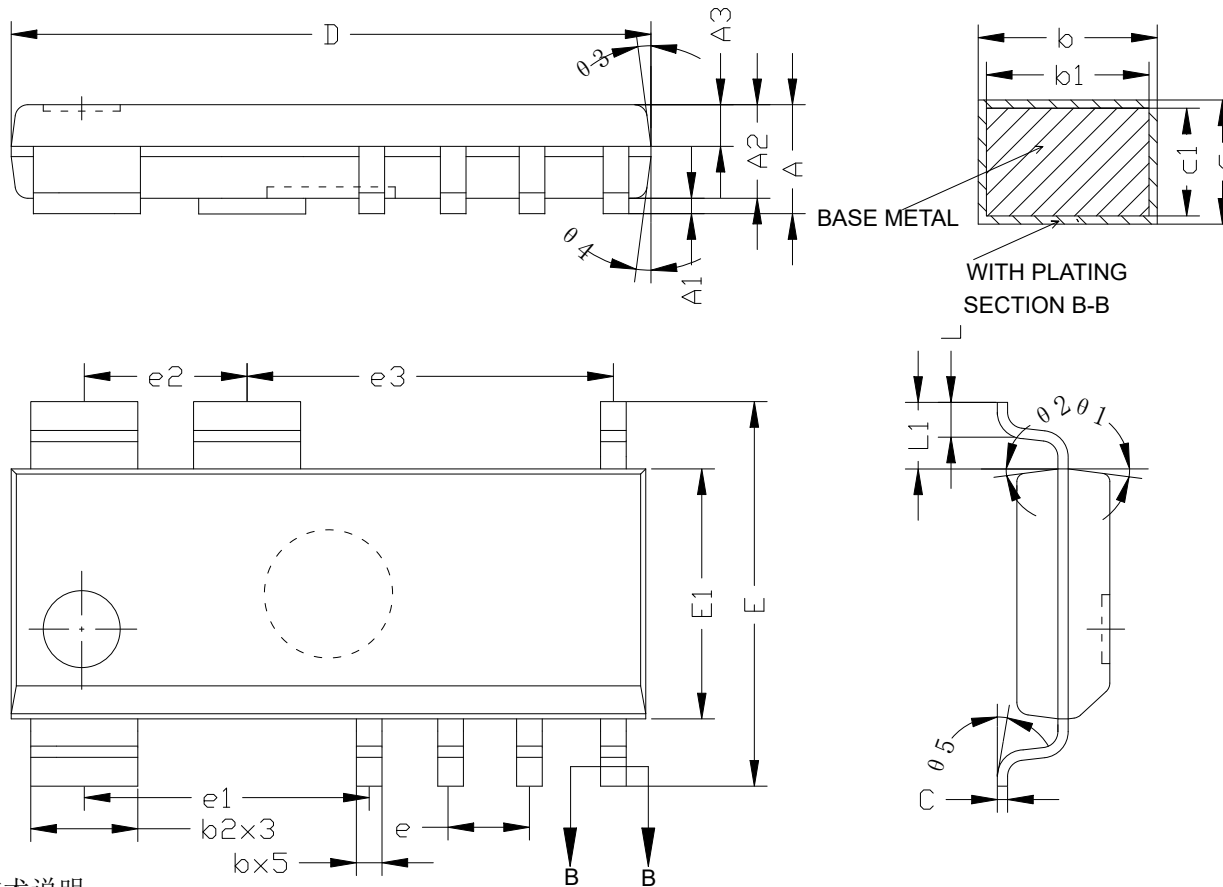
删去一个引脚, 由SOP16-9L更改为SOP16-8L

B



去掉飞边

C



SYMBOL	MILLIMETER		
	MIN	NOM	MAX
A	--	--	1.70
A1	0.10	0.15	0.21
A2	1.40	1.45	1.50
A3	0.60	0.65	0.70
b	0.33	--	0.47
b1	0.32	0.41	0.44
b2	1.60	--	1.74
c	0.20	--	0.24
c1	0.19	0.20	0.21
D	9.80	9.90	10.00
E	5.80	6.00	6.20
E1	3.80	3.90	4.00
e	1.27(BSC)		
e1	4.44(BSC)		
e2	2.54(BSC)		
e3	5.71(BSC)		
L	0.50	0.60	0.70
L1	1.10(BSC)		
theta 1	6°	~	11°
theta 2	6°	~	11°
theta 3	5°	~	10°
theta 4	6°	~	10°
theta 5	0°	~	6°

技术说明:

- LEADFRAME MATERIAL: COPPER;
引线框架材料: 铜;
- LEADFRAME THICKNESS: 0.203mm;
引线框架厚度: 0.203mm;
- BOTH PACKAGE LENGTH AND WIDTH DO NOT INCLUDE MOLD FLASH;
塑封体长度及宽度尺寸不包括塑封溢胶;
- REFERENCE: JEDEC MS-013, MS-012.
参考标准: JEDEC MS-013, MS-012.

SCALE	UNIT	mm	TITLE	
DATE	2025-02-28		SOP16-8L产品成型图	
DESIGNER	CHECKER	APPROVER	DWG.NO.	MT-PD-177
张金萍			VERSION	C 第1页 共1页
2025-02-28				